

MORTITAN

摩坦

超越10年的
经验与信赖

GT5+GT6

全自动预拌砂浆喷涂机+旋喷机



GT5 适宜于水泥基、石膏基及保温砂浆喷涂。

自动加水搅拌的全自动机型。使用简单，机型紧凑。

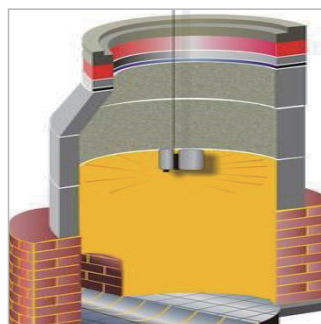
GT6旋喷机是一款适用于360° 砂浆材料喷涂作业的专业设备；

可应用到水泥管道、水泥窖井的修复喷涂，以及需要360° 砂浆喷涂的环境。

GT5 技术参数

电机功率	5.5 kW – 380 V
空气压缩机	250 l/min – 0.82 kW
水泵	60 l/min – 0.8 kW
排量*	30 l/min
料仓容积	110 l
上料高度	99 cm
输送距离*	水平40 m，垂直15 m
尺寸（长 x 宽 x 高）	115 x 65 x 147 cm
重量	250 kg

*以上参数不是绝对的，而是取决于泵送材料的特性（和易性等），螺杆泵的磨损状况及输送管路的尺寸等。最大输送距离与最大高度不能同时达到。



应用领域：

GT5是一款低磨损的灰浆机，适用于多种可泵送的干粉砂浆，抹灰砂浆、地坪砂浆、粘结砂浆、加固砂浆、保温砂浆、自流平砂浆、防火砂浆等。

GT6旋喷机是专业检查井、管道、箱涵喷涂机械设备



上海摩坦机械有限公司

地址：上海市松江区金都西路800号-8号
电话：021-52969585/52969586
传真：021-52969586
网址：www.mortitan.com

MORTITAN